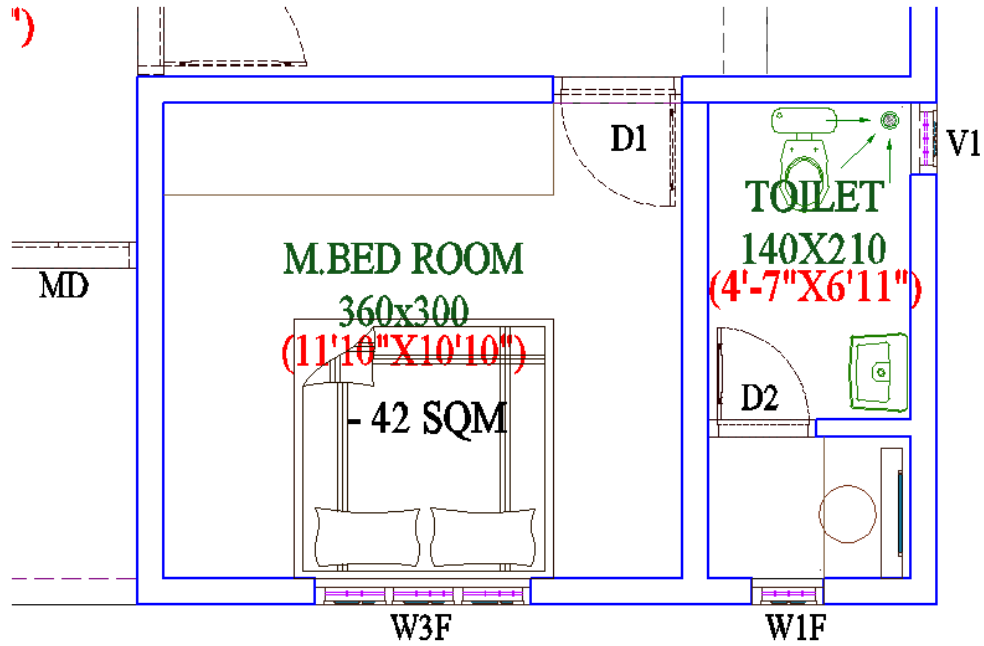


KANAKK



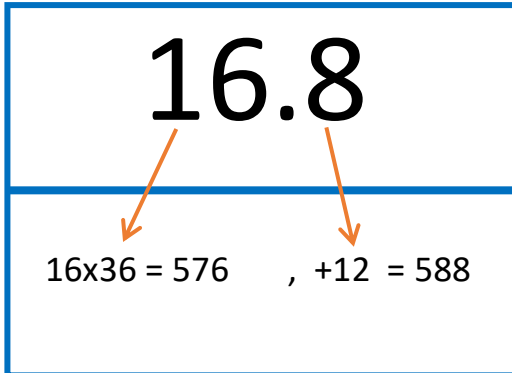
The room size is 360 x 300  
Add length and width : 660

Divide the sum of the room to 36

$$660/36 = 18.33$$

Watch kanakk book fo uthamam

$$8 = 12$$
$$16 = 24$$



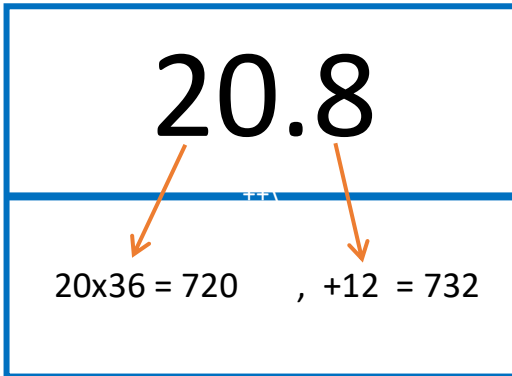
Correc the value of 660-588 = -72

Subtract 72 cm from the room size

ഭാഗം	രീതി	അംഗം	വ്യയം	ഭാഗം	രീതി	അംഗം	വ്യയം	വസ്തു	പരിമിതി	നിലം	കരണം	അളവ്	പരിമിതി	തൂണു
3	0	1	9	12	0	ചതയം	60	0	അ നവമി	60	ആന	കു	7	മദ്ധ്യമം
3	16	3	11	5	8	കാർത്തിക	20	ബാല്യം	അ വാപ്	20	നാട്ടിലി	ച	3	അധമം
4	8	5	13	10	16	പുയം	40	ബാല്യം	പു പഞ്ചമി	40	പുലി	മ	9	മദ്ധ്യമം
5	0	7	1	4	0	അത്തം	60	ബാല്യം	പു ദശമി	60	ആന	ഗു	5	ഉത്തമം
5	16	1	3	9	8	മുലം	20	ബാല്യം	അ പ്രതിപദം	20	പുലി	ബു	1	ഉത്തമം
6	8	3	5	2	16	ചതയം	40	ബാല്യം	അ ഷഷ്ഠി	40	പശു	ച	7	അധമം
7	0	5	7	8	0	ഭരണി	60	കൊമാരം	അ ഏകാദശി	60	പുലി	മ	3	മദ്ധ്യമം
7	16	7	9	1	8	പുയം	20	കൊമാരം	പു ദിതീയ	20	പുലി	ശു	9	അധമം
8	8	1	11	6	16	അത്തം	40	കൊമാരം	പു സപ്തമി	40	പശു	ബു	5	ഉത്തമം
9	0	3	13	12	0	തൃക്കേട്ട	60	കൊമാരം	പു ദ്വാദശി	60	പുലി	ച	1	മദ്ധ്യമം
9	16	5	1	5	8	ചതയം	20	കൊമാരം	അ തൃതീയ	20	പശു	മ	7	ഉത്തമം
10	8	7	3	10	16	ഭരണി	40	യൗവനം	അ അഷ്ടമി	40	പന്നി	ശു	3	മദ്ധ്യമം
11	0	1	5	4	0	പുണർതം	60	യൗവനം	അ ത്രയോദശി	60	പശു	ബു	9	മദ്ധ്യമം
11	16	3	7	9	8	അത്തം	20	യൗവനം	പു ചതുർത്ഥി	20	പശു	കു	5	മദ്ധ്യമം
12	8	5	9	2	16	തൃക്കേട്ട	40	യൗവനം	പു നവമി	40	പന്നി	മ	1	അധമം
13	0	7	11	8	0	അവിട്ടം	60	യൗവനം	പു ചതുർദശി	60	പശു	ശു	7	മദ്ധ്യമം
13	16	1	13	1	8	ഭരണി	20	വാർദ്ധക്യം	അ പഞ്ചമി	22	പന്നി	ഗു	3	അധമം
14	8	3	1	6	16	പുണർതം	40	വാർദ്ധക്യം	അ ദശമി	40	വിഷ്ടി	കു	9	മദ്ധ്യമം
15	0	5	3	12	0	ഉത്രം	60	വാർദ്ധക്യം	അ വാപ്	60	പാമ്പ്	മ	5	ഉത്തമം
15	16	7	5	5	8	തൃക്കേട്ട	20	വാർദ്ധക്യം	പു ഷഷ്ഠി	20	പന്നി	മ	1	മദ്ധ്യമം
16	8	1	7	10	16	അവിട്ടം	40	വാർദ്ധക്യം	പു ഏകാദശി	40	വിഷ്ടി	ഗു	7	ഉത്തമം
17	0	3	9	4	0	അശ്വതി	60	മരണം	അ പ്രതിപദം	60	പന്നി	കു	3	അധമം
17	16	5	11	9	8	പുണർതം	20	മരണം	അ സപ്തമി	20	വിഷ്ടി	ച	9	അധമം
18	8	7	13	2	16	ഉത്രം	40	മരണം	അ ദ്വാദശി	40	കഴുത	മ	5	അധമം
19	0	1	1	8	0	അനിഴം	60	മരണം	പു ദിതീയ	60	പന്നി	ഗു	1	അധമം

Next Uthamam is:

20.8



Correc the value of  $732 - 660 = 72$

Add 72 cm from the room size